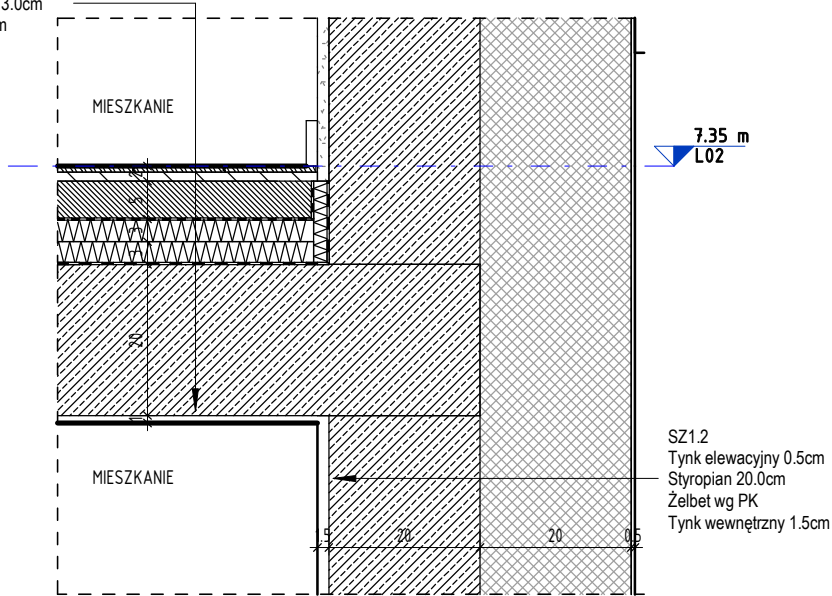
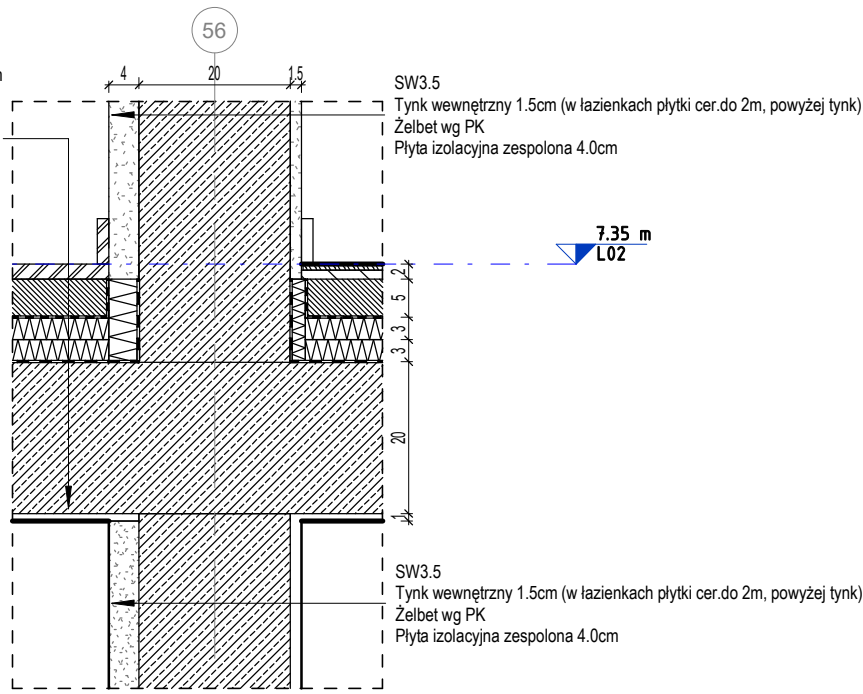


PW2.1
Warstwy wykończeniowe podłogi 2.0cm
Wylewka betonowa 5.0cm
Folia PE 0.0cm
Styropian akustyczny EPS-T 3.0cm
Styropian EPS - twardy 3.0cm
Folia PCV 0.0cm
Strop żelbetowy wg PK
Tynk wewnętrzny 1.0cm



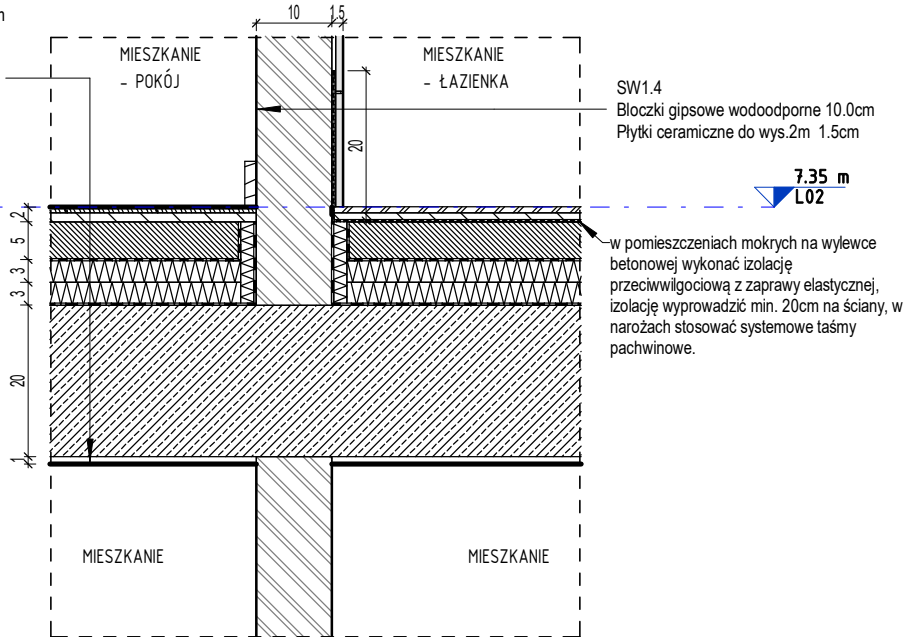
1 DETAL STROP PW2.1/ŚCIANA SZ1.2
skala 1 : 10

PW2.1
Warstwy wykończeniowe podłogi 2.0cm
Wylewka betonowa 5.0cm
Folia PE 0.0cm
Styropian akustyczny EPS-T 3.0cm
Styropian EPS - twardy 3.0cm
Folia PCV 0.0cm
Strop żelbetowy wg PK
Tynk wewnętrzny 1.0cm



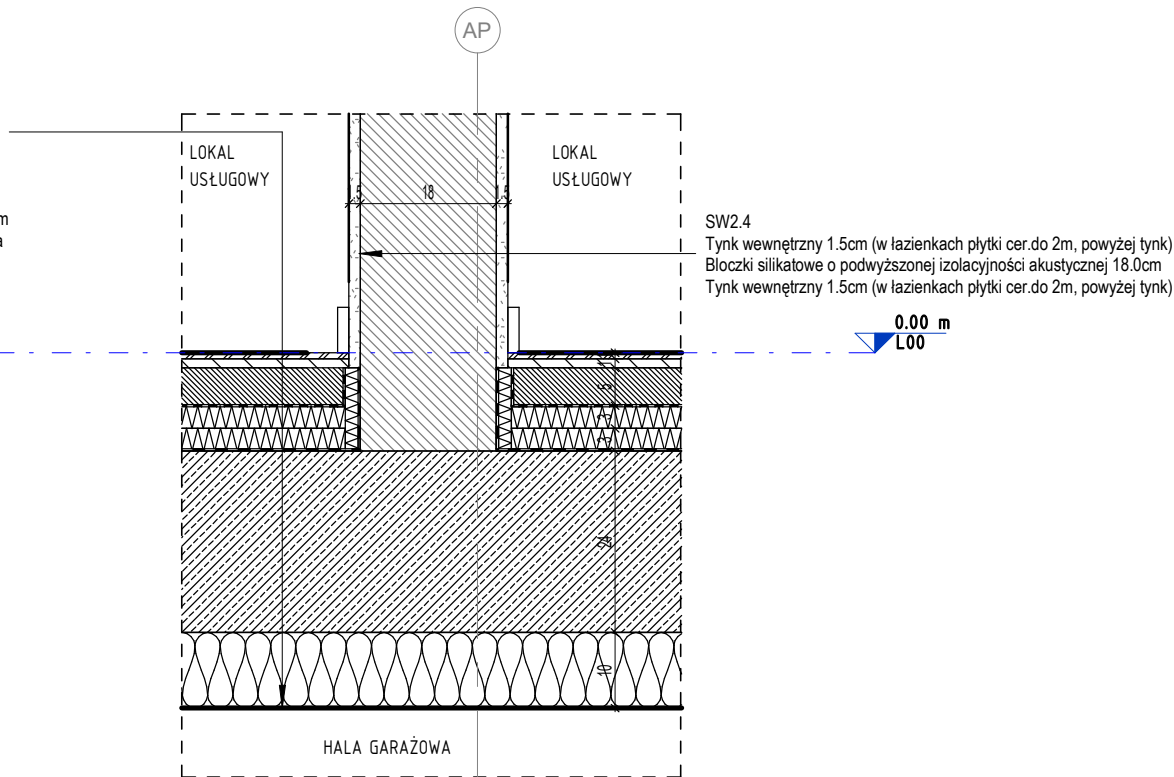
2 DETAL STROP PW2.1/ŚCIANA SW3.5
skala 1 : 10

PW2.1
Warstwy wykończeniowe podłogi 2.0cm
Wylewka betonowa 5.0cm
Folia PE 0.0cm
Styropian akustyczny EPS-T 3.0cm
Styropian EPS - twardy 3.0cm
Folia PCV 0.0cm
Strop żelbetowy wg PK
Tynk wewnętrzny 1.0cm

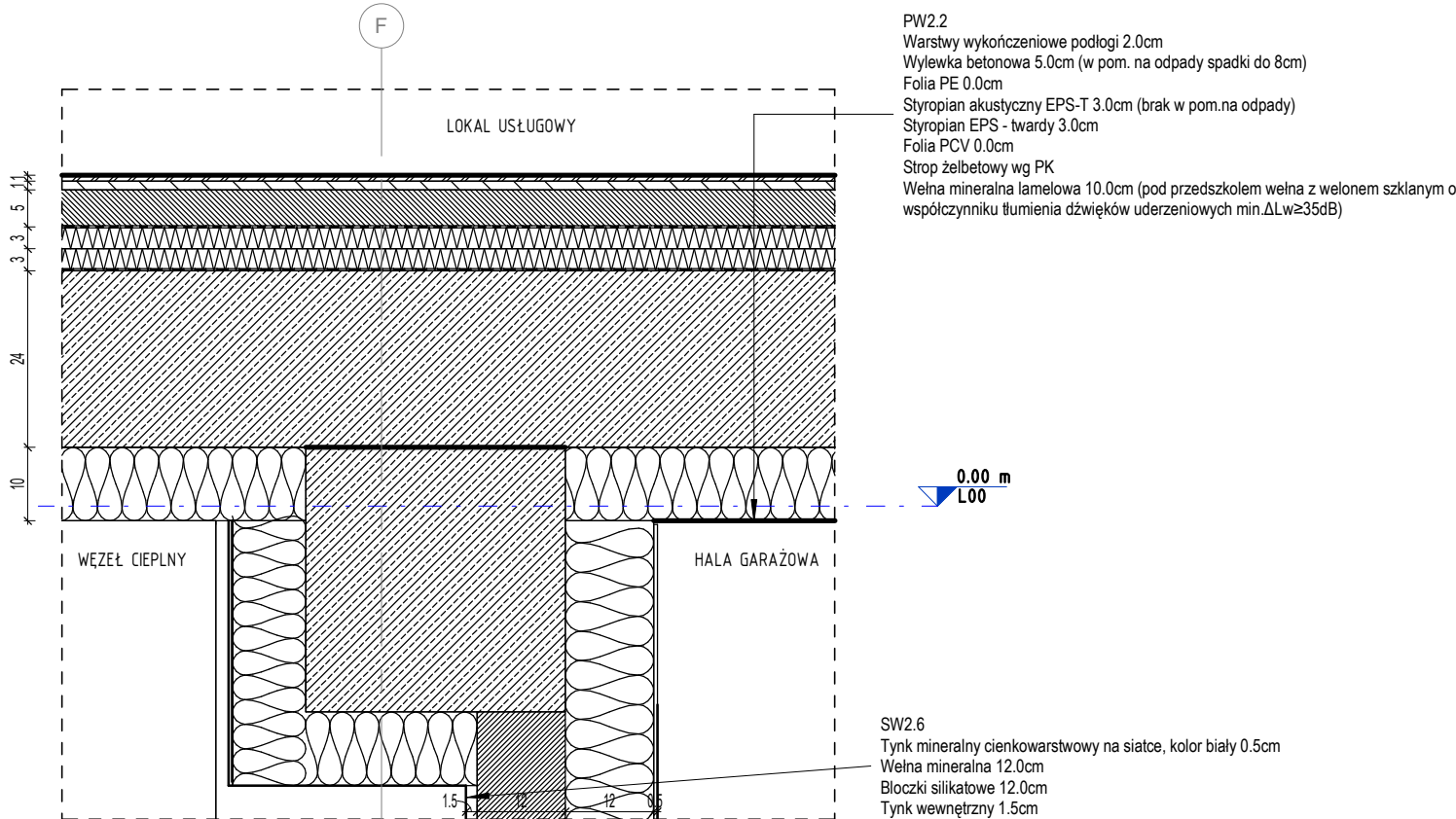


3 DETAL STROP PW2.1/ŚCIANA SW1.4
skala 1 : 10

PW2.2
Warstwy wykończeniowe podłogi 2.0cm
Wylewka betonowa 5.0cm (w pom. na odpady spadki do 8cm)
Folia PE 0.0cm
Styropian akustyczny EPS-T 3.0cm (brak w pom. na odpady)
Styropian EPS - twardy 3.0cm
Folia PCV 0.0cm
Strop żelbetowy wg PK
Wełna mineralna lamelowa 10.0cm (pod przedszkolem wełna z wełnem szklanym o współczynniku tłumienia dźwięków uderzeniowych min. ΔLw=35dB)

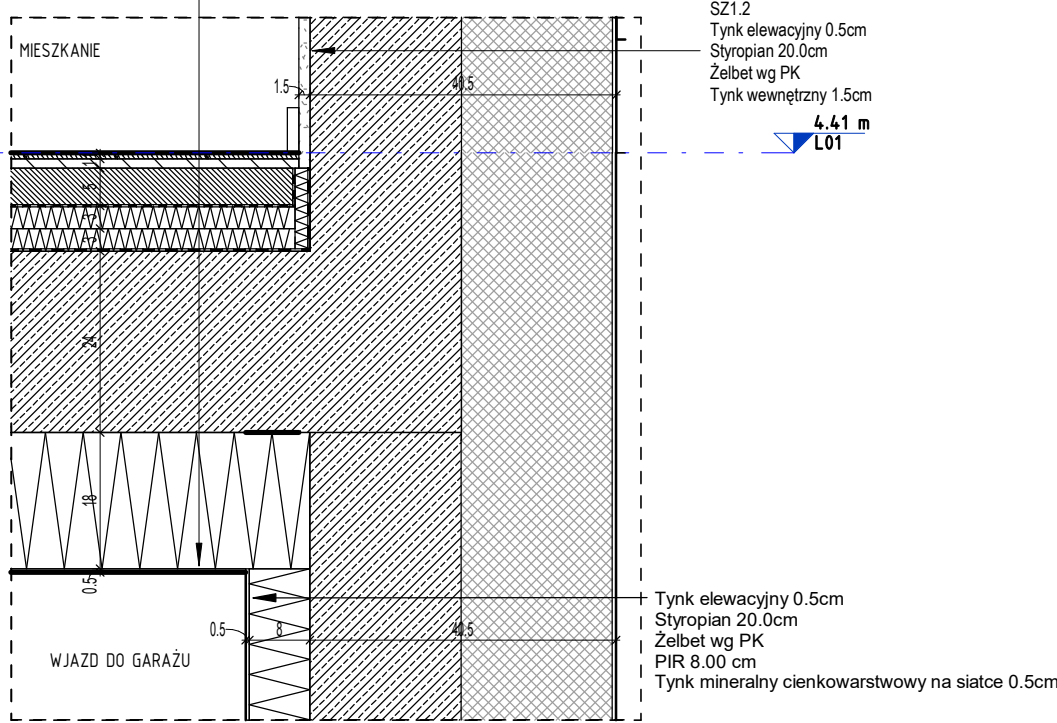


4 DETAL STROP PW2.2/ŚCIANA SW2.4
skala 1 : 10



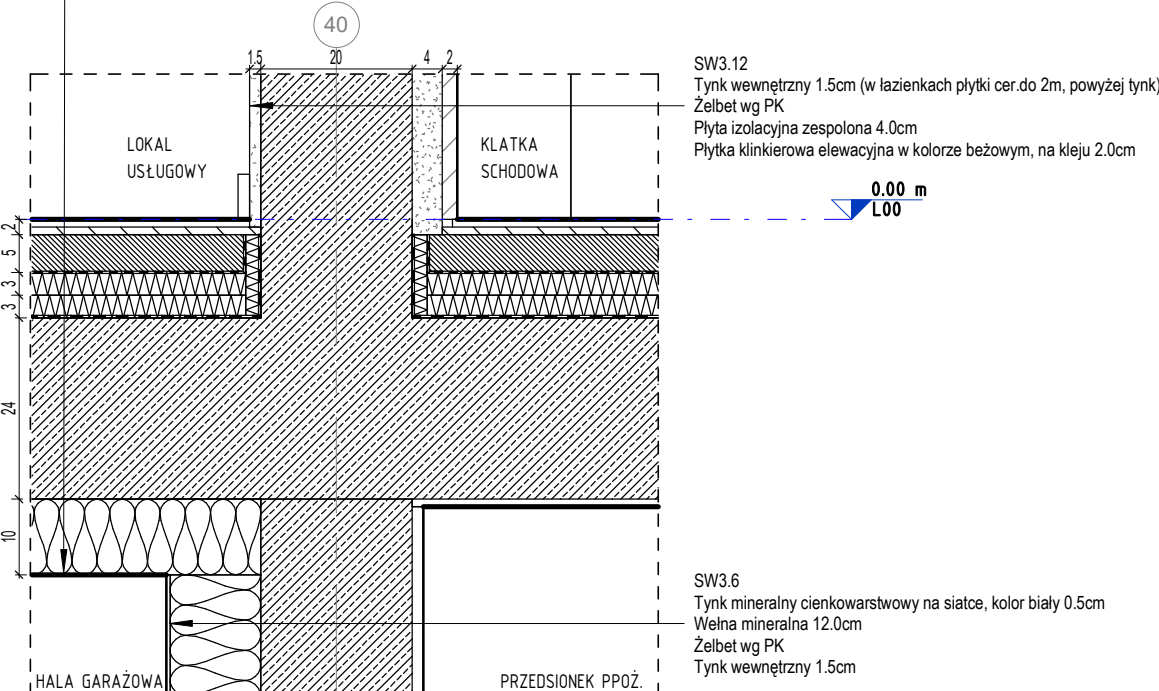
5 DETAL STROP PW2.2/ŚCIANA SW2.6
skala 1 : 10

PW2.3
Warstwy wykończeniowe podłogi 2.0cm
Wylewka betonowa 5.0cm
Folia PE 0.0cm
Styropian akustyczny EPS-T 3.0cm
Styropian EPS - twardy 3.0cm
Folia PCV 0.0cm
Strop żelbetowy wg PK
Styropian 18.0cm
Tynk mineralny cienkowarstwowy na siatce, kolor biały 0.5cm



6 DATAL STROP PW2.3/ŚCIANA SZ1.2 - PRZY WJEZDZIE DO GARAŻU
skala 1 : 10

PW2.2
Warstwy wykończeniowe podłogi 2.0cm
Wylewka betonowa 5.0cm (w pom. na odpady spadki do 8cm)
Folia PE 0.0cm
Styropian akustyczny EPS-T 3.0cm (brak w pom. na odpady)
Styropian EPS - twardy 3.0cm
Folia PCV 0.0cm
Strop żelbetowy wg PK
Wełna mineralna lamelowa 10.0cm (pod przedszkolem wełna z wełnem szklanym o współczynniku tłumienia dźwięków uderzeniowych min. ΔLw=35dB)

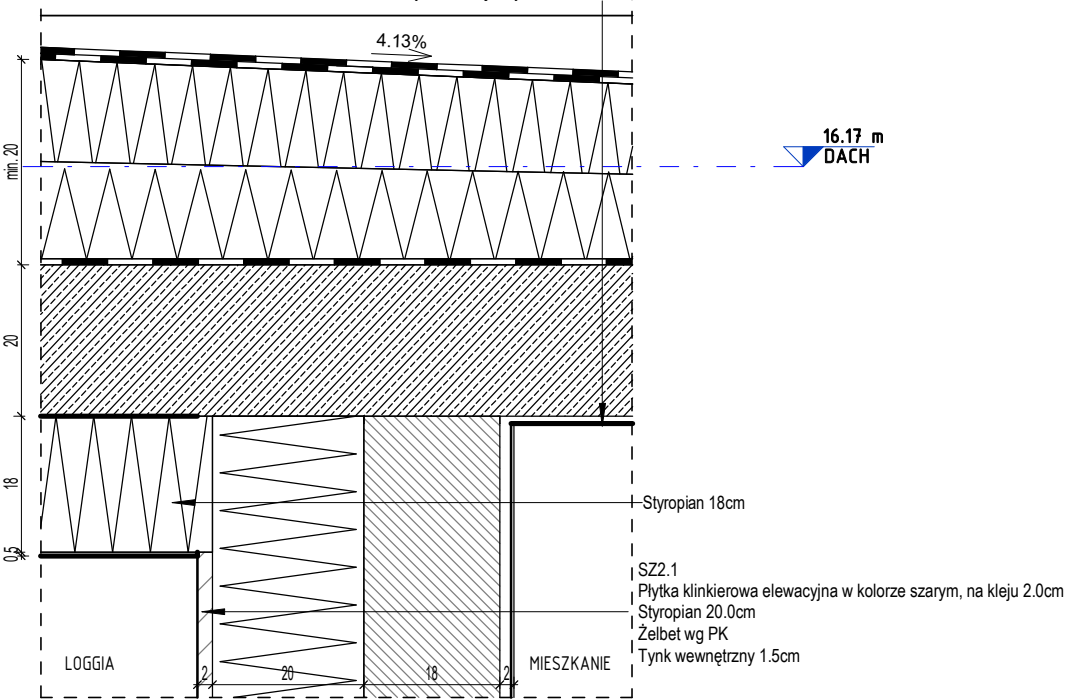


7 DETAL STROP PW2.2/ŚCIANA SW3.12
skala 1 : 10

SW3.12
Tynk wewnętrzny 1.5cm (w łazienkach płytki cer.do 2m, powyżej tynk)
Żelbet wg PK
Płyta izolacyjna zespolona 4.0cm
Płyta klinkierowa elewacyjna w kolorze beżowym, na kleju 2.0cm

SW3.6
Tynk mineralny cienkowarstwowy na siatce, kolor biały 0.5cm
Wełna mineralna 12.0cm
Żelbet wg PK
Tynk wewnętrzny 1.5cm

PZ1.1
Papa wierzchniego krycia zgrzewalna 0.5cm
Papa podkładowa mocowana mechanicznie 0.5cm
Styropian EPS - twardy, ukształtowanie spadków, min. 20cm
Folia paroizolacyjna 0.00cm
Żelbet wg PK
Tynk wewnętrzny 1.0cm



8 DETAL STROP PZ1.1/ŚCIANA SZ2.1 W LOGGI
skala 1 : 10

- UWAGI:**
- Rysunki rozpatrywać łącznie z rysunkami konstrukcyjnymi i instalacyjnymi.
 - Otwory w stropie po ułożeniu instalacji zaalać gipsem lub wypełnić w inny sposób.
 - Przepusty instalacyjne, otwory w stropie i ścianach oddzielenia pożarowego zabezpieczyć ognioowo.
 - Wymiarowanie otworów okiennych dotyczy wielkości w świetle murów.
 - Wymiarowanie otworów drzwiowych dotyczy wielkości w świetle przejścia.
 - Węgarki okien ocieplić styropianem 3cm.
 - Po zakończeniu robót instalacyjnych na klatkach schodowych szachty zabudować płytą GKf na stelażu stalowym lub siłką 8cm. Osadzić drzwiczki stalowe w miejscach i wielkościach zapewniających swobodny dostęp do wszystkich urządzeń, zaworów itp.
 - Na klatkach schodowych, wejściach do bud., tarasach stosować płytki przeciwpoślizgowe min. R10.
 - Konstrukcja nośna budynku R60.

W związku z art.36a ust.5.6 Prawa Budowlanego projektant dopuszcza następujące nieistotne odstępstwa od niniejszego projektu budowlanego:

- zmianę materiałów ściennych, posadzkowych, izolacyjnych, wykończeniowych wewnętrznych i zewnętrznych, pod warunkiem zachowania wymaganych parametrów,
- zmianę umiejscowienia lekkich ścianek działowych wraz z otworami drzwiowymi i zachowaniem norm użytkowych,
- niewykonanie ścianek działowych w mieszkaniach (oprócz wydzielenia pom. mokrych typu łazienka,wc) i lokalach usługowych,
- zmianę rodzaju materiału stolarki okiennej i drzwiowej, pod warunkiem zachowania norm i parametrów oraz posiadania atestów,
- zmianę trasy instalacji wod-kan. oraz umiejscowienia, rodzaju materiału i typu urządzeń sanitarnych, pod warunkiem posiadania atestów i z zachowaniem norm,
- zmianę trasy instalacji elektrycznych oraz umiejscowienia, rodzaju materiału i typu urządzeń elektrycznych, osprzętu i punktów świetlnych z zachowaniem norm,
- zmianę trasy instalacji grzewczej oraz rodzaju materiału i typu grzejników, pod warunkiem zachowania mocy grzewczej i posiadania atestów,
- niewyposażanie pomieszczeń w armaturę sanitarną, pod warunkiem zapewnienia możliwości ich podłączenia
- niewykonanie warstw wykończeniowych ścian, podłóg i sufitów(okładziny, posadzki, malowanie, sufity podwieszane).

INWESTYCJA:	Budynek mieszkalny wielorodzinny z garażem podziemnym, lokalami użytkowymi, w tym handlu detalicznego, gastronomii, edukacji, kultury i rozrywki, zlokalizowanymi w parterze budynku wraz z niezbędną infrastrukturą i małą architekturą na terenie działki nr 3, 5/5, 5/3, 5/7, 6 AM-17 obręb Brochów, oraz zagospodarowanie skweru zieleni na działkach nr 5/6, 5/2 AM-17 Obręb Brochów.		
INWESTOR:	Towarzystwo Budownictwa Społecznego Wrocław Sp. z o.o. ul. Przybyszewskiego 102-104 51-148 Wrocław		
EDYSTOJA PROJEKTOWA:	Group-Arch Sp. z o.o. Al. Kasztanowa 14A 53-125 Wrocław tel. +48 71 796 42 43 wroclaw@group-arch.com	sp. z o.o. GROUP-ARCH	
TYTUŁ RYSUNKU: DETAL PRZEGRÓD I POŁĄCZEŃ			
FAZA PROJEKTU Projekt wykonawczy		DATA 2026.01.26	SKALA 1 : 10
BRANŻA:			
ARCHITEKTURA:	NR UPRAWNIENI:		PODPIS:
PROJEKTANT:	mgr inż. arch. Agnieszka Staszczyszyn upr. w specjalności architektonicznej do projektowania bez ograniczeń	nr upr. 27/03/DOIA	
SPRAWDZAJĄCY:	mgr inż. arch. Adrian Staszczyszyn upr. w specjalności architektonicznej do projektowania bez ograniczeń	nr upr. 01/04/OOIA	
KOD PROJEKTU	ETAP	BRANŻA	RODZAJ
		LOKALIZACJA/ TYP	KOD
			REWIZJA
WMT-PWY-ARC-DE-BU-0400-01			